
Reference Loudspeaker System

The Gryphon Mojo S



Als Nachfolger in dritter Generation unseres ersten Lautsprechers Cantata (2002 – 2008) und des derzeitigen Champions der Kompaktboxen Gryphon Mojo (2009 – 2016) haben die Mojo S eine illustre Vorgeschichte, die zu Recht sehr hohe Erwartungen weckt. In zeitgleicher Abstammung mit der neuen Kodo, einem in jeder Hinsicht kompromisslosen System, Prüfstand und Versuchsfeld unserer Entwicklung, profitieren die Mojo S von den Komponenten, neuen Methoden und Techniken, die speziell für das Kodo Projekt entwickelt wurden.

Der Gründer und Firmenchef Flemming E. Rasmussen meint: „Mojo und ihre Vorgängerin Gryphon Cantata werden immer einen besonderen Platz in meinem Herzen haben, denn sie repräsentieren eine frühe und entscheidende Erkenntnis von meiner Seite. Bei meinen Reisen konnte ich beobachten, dass viele Musikliebhaber ihre Räume mit Lautsprechern vollstellen, die einfach zu groß für den

verfügbaren Platz waren. Diese Erfahrung hat mich gelehrt, dass ich den Kunden einen größeren Nutzen bieten könnte, indem ich ihnen zeige, was sie wirklich brauchen. Damit war die Idee des High End Kompaktlautsprechers geboren.“

„Wegen ihres erweiterten Frequenzumfangs, der Phasenlinearität und der Einstellbarkeit des Hochtonbereichs sind diese Lautsprecher viel musikalischer und besser auflösend als andere in ihrer Größe. Letztlich haben wir es hier mit einer radikalen Neudefinition des Kompaktlautsprechers - wie man ihn bisher kannte - zu tun.“

Die Bestückung

Im Hochtton arbeitet der bestens angesehene Mundorf Air Motion Transformer, der die Luft durch eine gefaltete Membran mit sehr geringer Masse in starkem Magnetfeld bewegt. Der von Dr. Oskar Heil erfundene AMT reagiert unverzögert auf jedes Eingangssignal und kann mit der erwünschten Abstrahlcharakteristik einer Punktquelle mit minimaler Membranauslenkung hohe unverzerrte Schallpegel erzeugen.

Wegen der hohen wirksamen Oberfläche der Folie kann diese Membran bei minimaler Auslenkung ein großes Luftvolumen stark beschleunigen, das sorgt für hervorragendes Einschwingverhalten und eine obere Grenzfrequenz jenseits von 38 kHz ohne jede Kompressionseffekte und bei geringsten Verzerrungen. Mit Steckern an der Rückseite des Lautsprechers kann der Hochttonbereich in feinen Stufen an die Akustik des Raumes angepaßt werden.

In der Mojo S sind zwei SEAS 6-Zoll Tiefmitteltonlautsprecher mit einer Eigenresonanz von 44 Hz eingebaut, deren bewegte Masse nur 7,7 g beträgt. Mit ihren geschöpften Papiermembranen haben sie exzellente Linearität und kontrolliertes Einschwingverhalten weit über ihren Übertragungsbereich hinaus so dass man keine lästigen Eigenschwingungen korrigieren muss.



Frequenzweiche

Bei der hier eingebauten Weiche konnten wir auf zahlreiche für das Spitzenmodell Kodo neu entwickelte exklusive Komponenten zurückgreifen. Ihr Aufbau ist ohne Leiterplattenmaterial fest verdrahtet mit teflonisiertem Silberdraht. Von Hand abgegliche Duelund Graphitwiderstände, die legendären Jensen Papier-Öl Spulen und verlustarme Mundorf Präzisionskondensatoren der Referenzklasse sieht man wegen der hohen Kosten selbst in Lautsprechern des obersten Preissegments nur selten.

Gehäuse

Die Schallwand der Mojo S hat drei unterschiedlich angewinkelte Segmente mit bis zu 34 mm Stärke die auf einer 22 mm starken Subschallwand befestigt sind. Die einzelnen Bestandteile sind mit Gummidichtungen voneinander entkoppelt die gleichzeitig als Dichtung für die Lautsprecherchassis dienen und eine Übertragung von unerwünschten Vibrationen minimieren. Die Gestaltung der Front sorgt für ein richtiges Zeitverhalten, ungewöhnliche Durchsichtigkeit und realistische musikalische Darstellung. Ihre Beschichtung vermindert Reflexionen von Boden und Wänden.

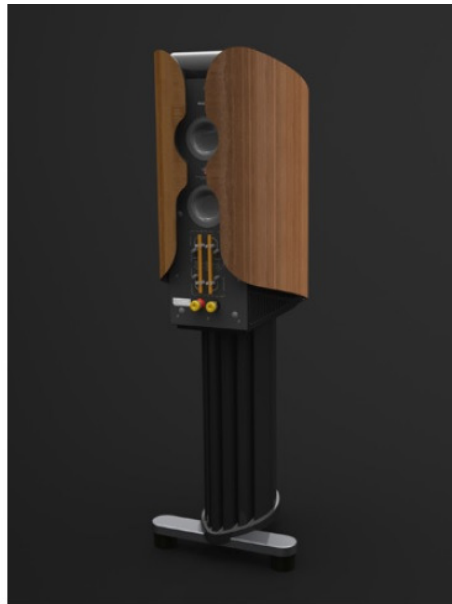
Abgesehen von ihrem sorgfältig gestalteten Äußeren bietet das Gehäuse der Mojo S auch innere Werte und stellt mit starken Verstrebungen und guter Dämpfung eine resonanzfreie Umgebung für

die Chassis dar. Die Rückwand ist eine zweilagige Konstruktion aus Aluminium und MDF.

Der formschöne eigens für die Mojo S entwickelte Ständer hat einen speziellen Sockel mit zwei verstellbaren Füßen und einem Spike zur optimalen Entkopplung vom Boden und effektiven Vermeidung jeder Schwingungsübertragung. Seine Säule kann mit Sand gefüllt werden um im Sinne einer felsenfesten Grundlage die Masse zu erhöhen und den Ständer so noch stärker zu dämpfen. Diese im Lieferumfang enthaltenen Stative ergänzen das Design der Lautsprecher in sinnvoller Weise.

Mit ihren charakteristischen geschwungenen Seitenteilen passt der Lautsprecher hervorragend zu einem modernen Einrichtungsstil, zumal es eine große Auswahl an farblichen Varianten gibt. Individuell definierte Oberflächen in hoch glänzendem oder seidenmattem hartem Autolack können auf Bestellung geliefert werden.

Wie alle Gryphon Erzeugnisse sind die Mojo S unter Leitung von Gründer und Firmenchef Flemming E. Rasmussen entwickelt und werden in Dänemark hergestellt.



Schlüsselmerkmale

- Zweiwegelautsprecher mit drei Systemen
- Dual und Konstantphasen Frequenzweiche mit optimiertem Zeitverhalten
- Frequenzgang 37 Hz bis 40 kHz -3 dB (raumabhängig)
- Laufzeitkorrigierte konkave Frontwand
- Mechanisch entkoppelte Schallwände für jeden Treiber
- Spezielle Randeinsparungen für minimierte Reflexionswellen
- Handabgestimmte starr verdrahtete Frequenzweiche aus besten Bestandteilen
- Superschneller Air Motion Transformer Hochtöner mit geringer Membranmasse
- Hochtonbereich mit steckbaren Widerständen auf den Raum anpassbar
- Verstärkte Gehäuse mit innerer Verstrebung
- Dämpfungsmaterial reine Naturwolle
- Akustisch transparente Lautsprecherabdeckung
- Spezielle Plattform mit einstellbaren Füßen und Spike
- Lieferbar in vielen Farb- und Oberflächenvarianten
- Entwurf und Herstellung in Dänemark

Über Gryphon Audio Designs

Seit ihrer Gründung 1985 hat die dänische Firma weltweite Anerkennung für ihre Erzeugnisse der obersten Güteklasse erhalten, die sich durch intuitive Handhabung und herausragende Gestaltung auszeichnen. Gryphon gehört zu den wenigen High End Herstellern, die in der Lage sind, eine komplette Systemlösung bestehend aus digitalen Quellen, Verstärkern, Lautsprechern und Kabeln anzubieten.

Vertrieb für **The Gryphon** in Deutschland:

TAD-Audiovertrieb GmbH
Rosenheimer Straße 33
83229 Aschau im Chiemgau
www.tad-audiovertrieb.de

